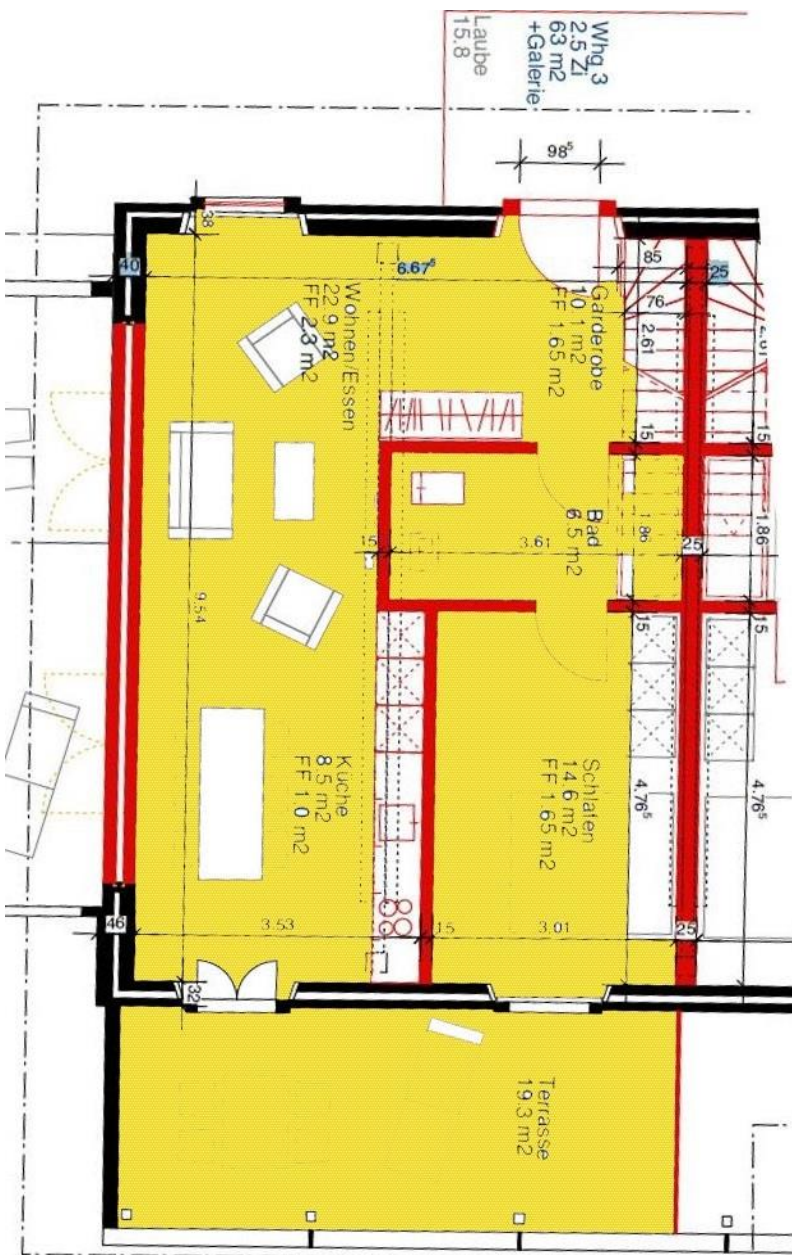




## Mietwohnung Nr. 1003

3 1/2-Zimmer, 120m<sup>2</sup> inkl. Galerie + Terrasse

Etage	1.+2. OG
Wohnfläche	120m <sup>2</sup>
Terrasse	19.3m <sup>2</sup>



### Küche

Hochwertige Einbauküche. Frontfarben: Cupalit, Griffe aus Edelstahl. Oberbauschränke mit LED-Licht als Arbeitsplatzbeleuchtung. Einbaugeräte Backofen, inkl. Elektronikuhr, Glaskeramik-Kochfeld mit Induktion, Dunstabzug mit Metallfilter (waschbar) und Aktivkohlefilter, Geschirrspüler mit 5 Spülprogrammen und Kühlschrank (Nutzinhalt 202 Liter und 75 Liter Gefrierfach).

### Bad/WC

Boden moderne Keramikplatten. Apparate in weiss, Armaturen und Garnituren verchromt.

### Wohn- und Schlafräume

Boden aus Eichenparkett. Wände: Abrieb, weiss gestrichen. Decke: Holz weiss lasiert.

### Eingangsbereich

Jede Wohnung verfügt über eine Garderobe mit einer Kleiderstange sowie einem Tablar. Decke: Holz weiss lasiert.

### Galerie

Galerieboden: Fichten-Massivholzboden Natur. Wände: Abrieb, weiss gestrichen. Decke: Holz weiss lasiert.

### Heizung und

### Warmwasseraufbereitung

Wärmeerzeugung und Warmwasseraufbereitung erfolgt mittels Ölheizung Witterungsgeführte Steuerung.