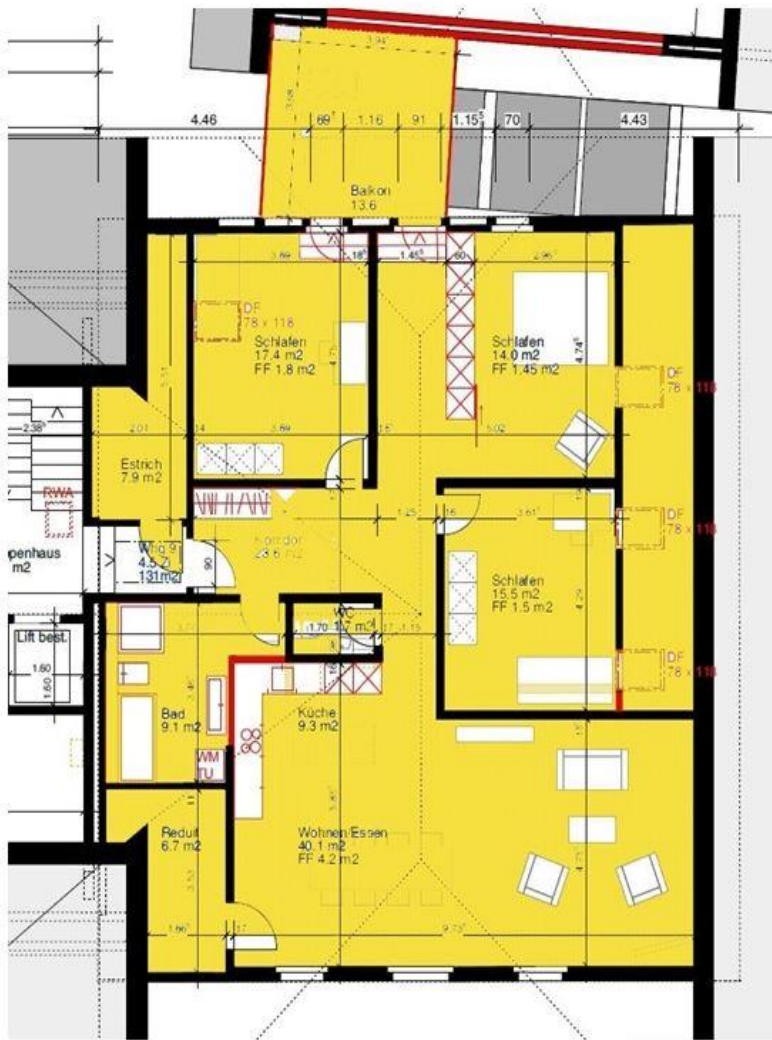




## Mietwohnung Nr. 1004

4 ½-Zimmer, 131m<sup>2</sup> + Terrasse

Etage	2. OG
Wohnfläche	131m <sup>2</sup>
Terrasse	13.6m <sup>2</sup>



### Küche

Hochwertige Einbauküche. Frontfarben: Cupalit, Griffe aus Edelstahl. Oberbauschränke mit LED-Licht als Arbeitsplatzbeleuchtung. Einbaugeräte Backofen, inkl. Elektronikuhr, Glaskeramik-Kochfeld mit Induktion, Dunstabzug mit Metallfilter (waschbar) und Aktivkohlefilter, Geschirrspüler mit 5 Spülprogrammen und Kühlschrank (Nutzinhalt 202 Liter und 75 Liter Gefrierfach).

### Bad/WC

Boden moderne Keramikplatten. Apparate in weiss, Armaturen und Garnituren verchromt.

### Wohn- und Schlafräume

Boden aus Eichenparkett. Wände: Abrieb, weiss gestrichen. Decke: Holz weiss lasiert.

### Eingangsbereich

Jede Wohnung verfügt über eine Garderobe mit einer Kleiderstange sowie einem Tablar. Decke: Holz weiss lasiert.

### Heizung und Warmwasseraufbereitung

Wärmeerzeugung und Warmwasseraufbereitung erfolgt mittels Ölheizung Witterungsgeführte Steuerung.