

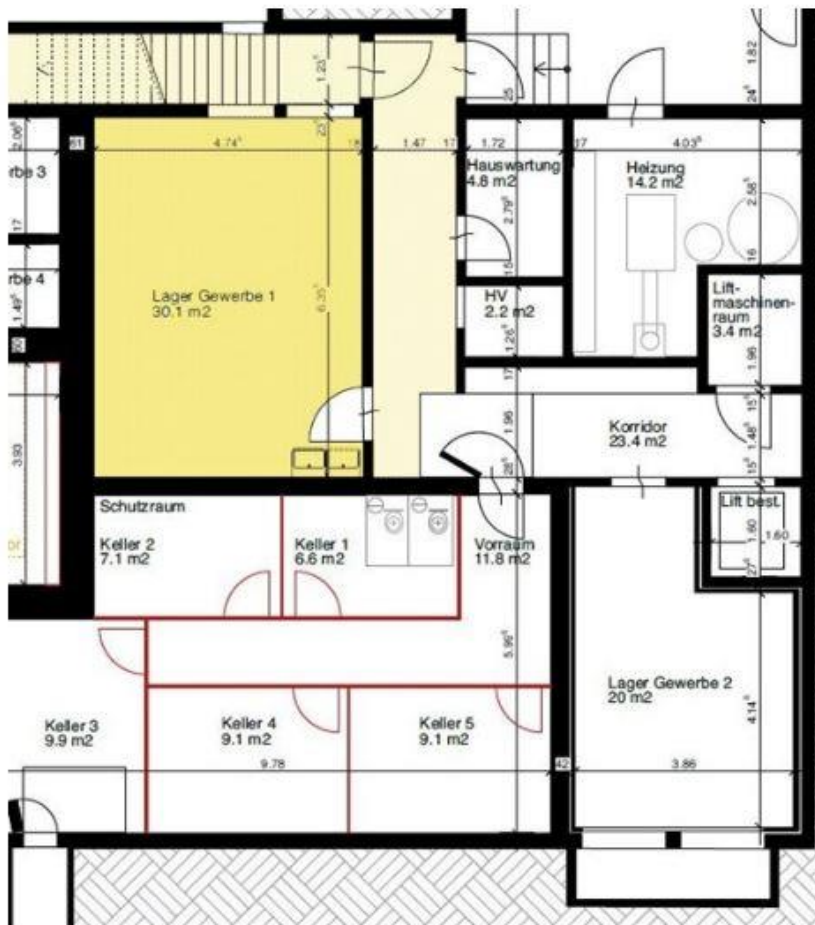


## Lager Nr. 1

Lagerraum 30.1m<sup>2</sup>

Etage	1.UG
Lagerfläche	30.1 m <sup>2</sup>
Zugang	per Treppe
Bezugsbereit	sofort

Nettomiete	Auf Anfrage
Nebenkosten	0.--
<b>Bruttomiete</b>	<b>0.--</b>



### Beschrieb

Auch geeignet als Bastel- oder Hobbyraum. Der Lagerraum im 1.Untergeschoss hat den Zugang über eine Kellertreppe und einem breiten Korridor. Ausbau: Betonboden, Wände Beton. Wasseranschluss mit Waschbecken.